



Anexo fotográfico de la situación actual

“ZM – PIEDRAS NEGRAS – (COAHUILA) - 2019”

“CONSTRUCCIÓN DE INFRAESTRUCTURA VIAL Y PEATONAL EN LOS CRUCES DEL ARROYO EL SOLDADO PARA INCREMENTAR LA CAPACIDAD HIDRÁULICA DEL CAUCE EN PIEDRAS NEGRAS”

Continuación Apartado Situación Actual...

Oferta

(en regulares condiciones físicas y operativas) y lámina en forma de bóveda (en regulares condiciones físicas y operativas), superficie asfáltica, ancho total de 24 m (3 carriles de circulación (2 de norte a sur y 1 de sur a norte) de 7 m c/u) y 2 banquetas laterales con un ancho de 1.5 m c/u y longitud de 20 m. Cuenta con guarniciones de 0.2 m de ancho, señalamiento horizontal, 3 luminarias y 2 señalamientos verticales, todo lo anterior en regulares condiciones

Este puente cuenta con un claro azolvado de un ancho de 12 m, una longitud de 24 m y una profundidad de 2.5 m y una capacidad de conducción promedio de 56.1 m³/seg

Cabe destacar que en el área de influencia de este proyecto (2,860 m de largo x 2,708 m de ancho) se encuentran 14, 374 viviendas y 39, 811 habitantes, mismos que no realizan métodos alternativos para evitar la problemática generada por la infraestructura actual. Así también los vehículos y peatones que utilizan estos cruces los siguen utilizando aun en temporada de lluvia (mayo-agosto), aunque con ciertas dificultades, con excepción del cruce de Padre de las Casas, al estar este cruce incomunicado los usuarios utilizan el Puente Victoria como comunicación.



Anexo fotográfico de la situación actual

“ZM – PIEDRAS NEGRAS – (COAHUILA) - 2019”

“CONSTRUCCIÓN DE INFRAESTRUCTURA VIAL Y PEATONAL EN LOS CRUCES DEL ARROYO EL SOLDADO PARA INCREMENTAR LA CAPACIDAD HIDRÁULICA DEL CAUCE EN PIEDRAS NEGRAS”



Vado Padre de las Casas: Cruce interrumpido completamente



Vado Padre de las Casas: Solo se utiliza para el tránsito del agua, los vehículos transitan por el cruce más cercano el del Puente Victoria



Vado Padre de las Casas: Está compuesto solamente por terracerías (en malas condiciones) IRI 9



Vado Padre de las Casas: Arroyo azolvado



Anexo fotográfico de la situación actual

“ZM – PIEDRAS NEGRAS – (COAHUILA) - 2019”

“CONSTRUCCIÓN DE INFRAESTRUCTURA VIAL Y PEATONAL EN LOS CRUCES DEL ARROYO EL SOLDADO PARA INCREMENTAR LA CAPACIDAD HIDRÁULICA DEL CAUCE EN PIEDRAS NEGRAS”



Puente Victoria: Banquetas en regulares condiciones de 0.65 metros de ancho cada una



Puente Victoria: Vista lateral del puente azolvado (la maleza es muy abundante)



Puente Victoria: Puente en regulares condiciones, a base de un muro de concreto armado y dos aleros de piedra, tiene superficie asfáltica, IRI 5



Puente Victoria: Dimensiones

Dimensiones de la Vialidad: 20 metros de longitud, Ancho Total de 9.3 metros (8 metros de carriles de circulación y 1.3 metros de banquetas)

Dimensiones del Claro: 9.3 metros de longitud, 12 metros de ancho y 2.5 metros de profundidad



Anexo fotográfico de la situación actual

“ZM – PIEDRAS NEGRAS – (COAHUILA) - 2019”

“CONSTRUCCIÓN DE INFRAESTRUCTURA VIAL Y PEATONAL EN LOS CRUCES DEL ARROYO EL SOLDADO PARA INCREMENTAR LA CAPACIDAD HIDRÁULICA DEL CAUCE EN PIEDRAS NEGRAS”



Vado Viejo al Moral: vado vehicular en regulares condiciones, IRI de 6



Vado Viejo al Moral: no cuenta con banquetas, ni guarniciones, ni alumbrado, ni señalamiento horizontal, ni señalamiento vertical



Vado Viejo al Moral: 1 luminaria en regulares condiciones



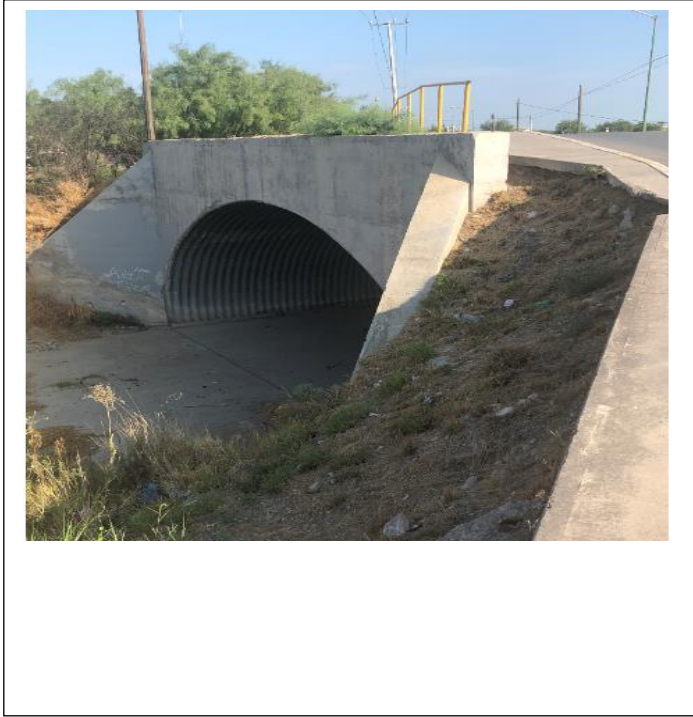
Vado viejo al Moral: Este vado no cuenta con un claro (como se puede observar la vialidad está a la altura del arroyo, al correr el agua en este vado se dificulta el tránsito)



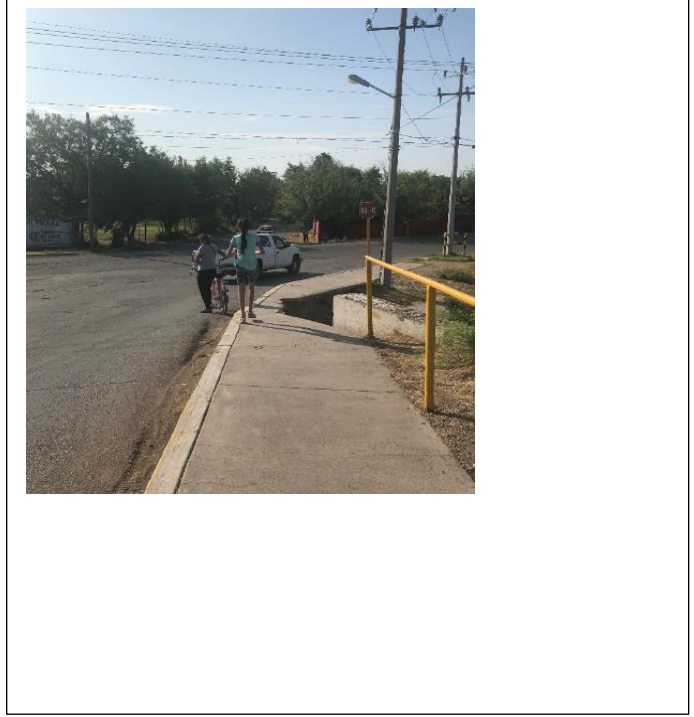
Anexo fotográfico de la situación actual

“ZM – PIEDRAS NEGRAS – (COAHUILA) - 2019”

“CONSTRUCCIÓN DE INFRAESTRUCTURA VIAL Y PEATONAL EN LOS CRUCES DEL ARROYO EL SOLDADO PARA INCREMENTAR LA CAPACIDAD HIDRÁULICA DEL CAUCE EN PIEDRAS NEGRAS”



Puente Juaristi: Puente en regulares condiciones hecho a base de concreto armado y lámina en forma de bóveda, tiene superficie asfáltica, IRI 5



Puente Juaristi: Banquetas en regulares condiciones de 2 metros de ancho cada una



Puente Juaristi: Vista lateral del puente azolvado (la maleza es muy abundante)



Puente Juaristi: Dimensiones

Dimensiones de la Vialidad: 23.5 metros de longitud, Ancho Total de 13 metros (9 metros de carriles de circulación y 4 metros de banquetas)

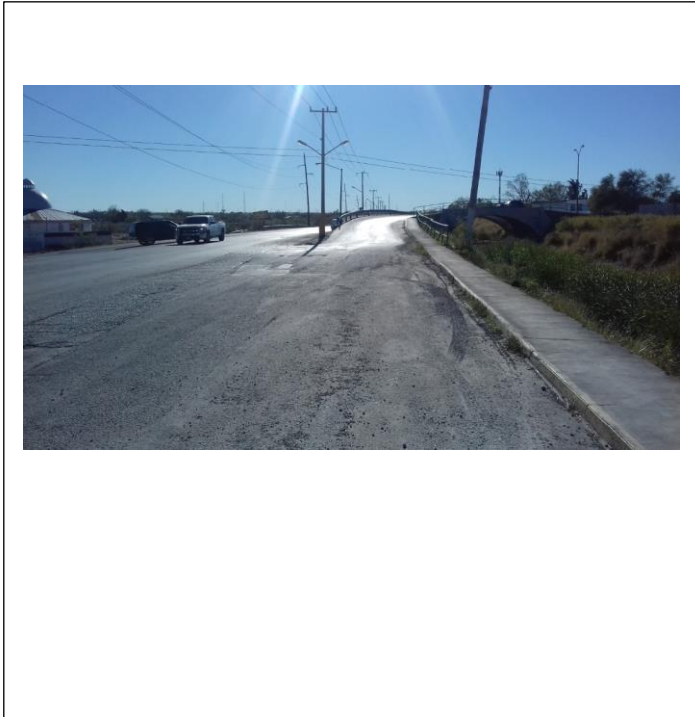
Dimensiones del Claro: 13 metros de longitud, 12 metros de ancho y 3 metros de profundidad



Anexo fotográfico de la situación actual

“ZM – PIEDRAS NEGRAS – (COAHUILA) - 2019”

“CONSTRUCCIÓN DE INFRAESTRUCTURA VIAL Y PEATONAL EN LOS CRUCES DEL ARROYO EL SOLDADO PARA INCREMENTAR LA CAPACIDAD HIDRÁULICA DEL CAUCE EN PIEDRAS NEGRAS”



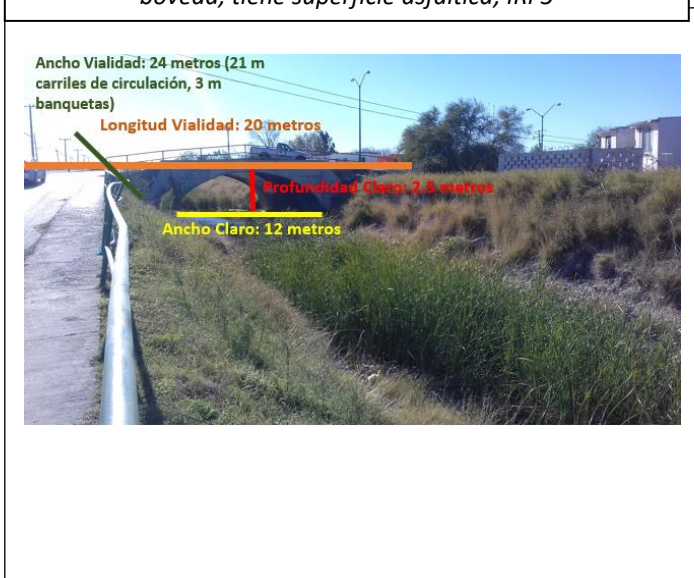
Puente Prol. Cepeda: Banquetas en regulares condiciones de 1.5 metros de ancho cada una



Puente Prol. Cepeda: Puente en regulares condiciones hecho a base de concreto armado y lámina en forma de bóveda, tiene superficie asfáltica, IRI 5



Puente Prol. Cepeda: Vista lateral del puente azolvado (la maleza es muy abundante)



Puente Prol. Cepeda: Dimensiones
Dimensiones de la Vialidad: 20 metros de longitud, Ancho Total de 24 metros (21 metros de carriles de circulación y 1.5 metros de banquetas)
Dimensiones del Claro: 24 metros de longitud, 12 metros de ancho y 2.5 metros de profundidad



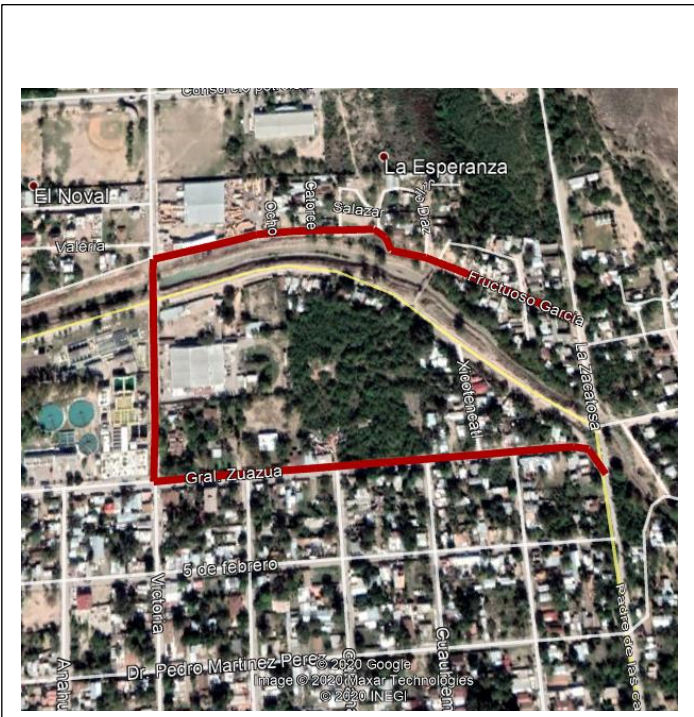
Anexo fotográfico de la situación actual

“ZM – PIEDRAS NEGRAS – (COAHUILA) - 2019”

“CONSTRUCCIÓN DE INFRAESTRUCTURA VIAL Y PEATONAL EN LOS CRUCES DEL ARROYO EL SOLDADO PARA INCREMENTAR LA CAPACIDAD HIDRÁULICA DEL CAUCE EN PIEDRAS NEGRAS”



Ante las inclemencias climatológicas, la población sufre dificultades de comunicación vial y peatonal, debido a las características de los puentes actuales y de la poca capacidad hidráulica que genera está situación



Origen – Destino: Vado Padre de las Casas

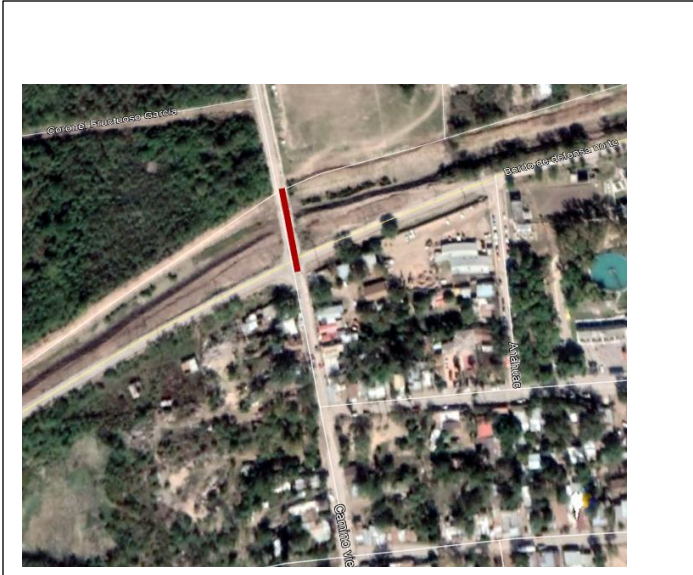
Origen – Destino: Puente Victoria



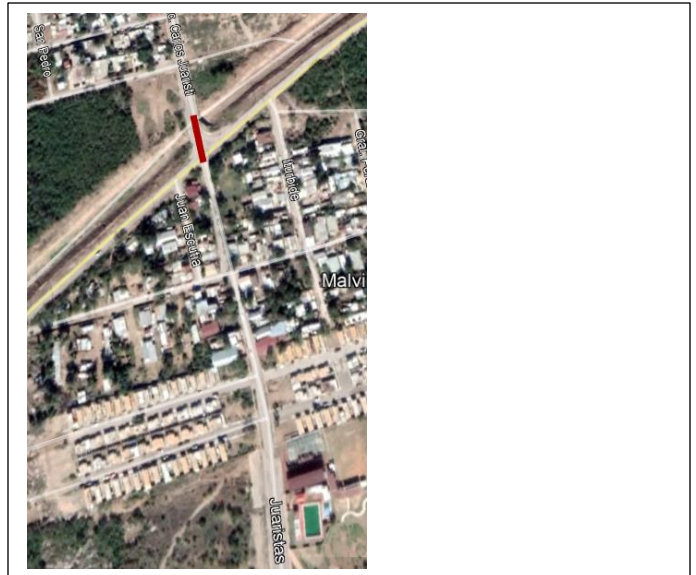
Anexo fotográfico de la situación actual

“ZM – PIEDRAS NEGRAS – (COAHUILA) - 2019”

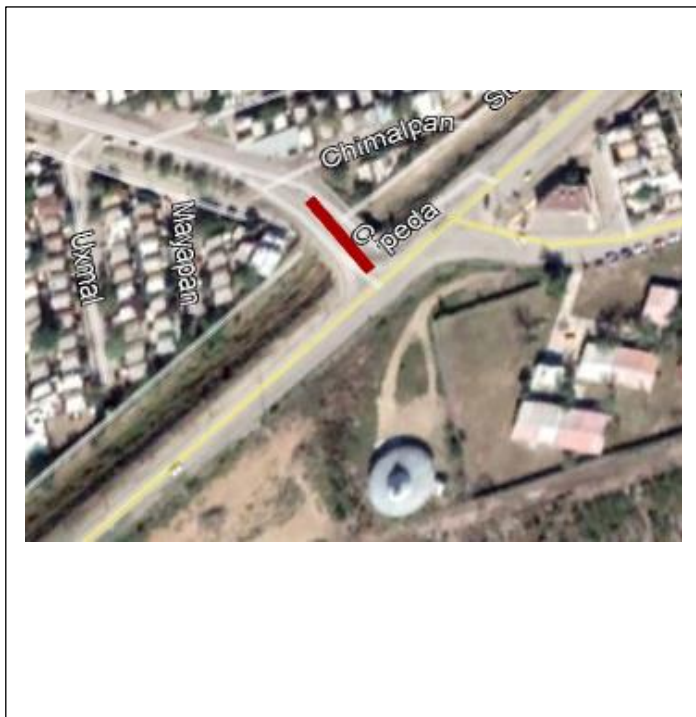
“CONSTRUCCIÓN DE INFRAESTRUCTURA VIAL Y PEATONAL EN LOS CRUCES DEL ARROYO EL SOLDADO PARA INCREMENTAR LA CAPACIDAD HIDRÁULICA DEL CAUCE EN PIEDRAS NEGRAS”



Origen – Destino: Vado Viejo al Moral



Origen – Destino: Puente Juaristi



Origen – Destino: Puente Prol. Cepeda



Anexo fotográfico de la situación actual

“ZM – PIEDRAS NEGRAS – (COAHUILA) - 2019”

“CONSTRUCCIÓN DE INFRAESTRUCTURA VIAL Y PEATONAL EN LOS CRUCES DEL ARROYO EL SOLDADO PARA INCREMENTAR LA CAPACIDAD HIDRÁULICA DEL CAUCE EN PIEDRAS NEGRAS”

Área de Influencia

